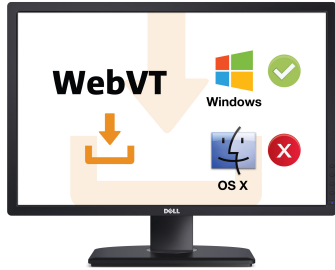




WebVT Installation Guide



QUICKSTART GUIDE

Before first use, make sure your tool is fully charged and updated with the latest software and vehicle database.



BEDIENUNGSANLEITUNG

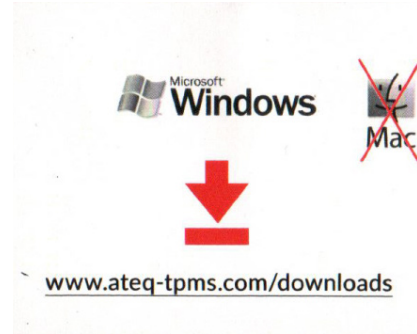
Vor Erstgebrauch sicherstellen, dass das Gerät voll funktionsfähig ist und mit der neuesten Software und Fahrzeugdatenbank aktualisiert wurde.



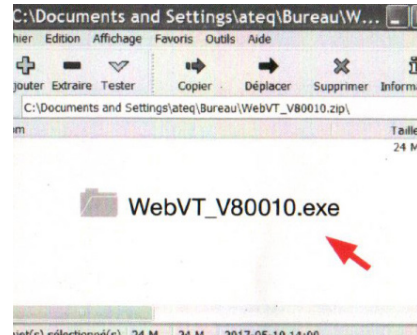
GUÍA DE INICIO RÁPIDO

Antes de utilizar por primera vez el aparato, asegúrese de que esté completamente cargado y de que disponga de las últimas versiones del software y de la base de datos de vehículos.

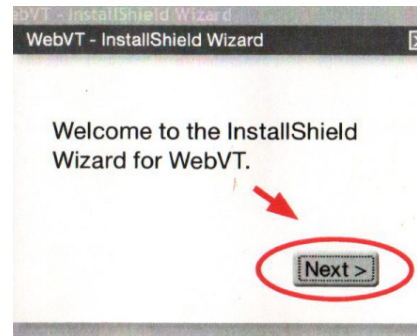
1. Download PC Software.
PC-Software herunterladen.
Descargue el software para PC.



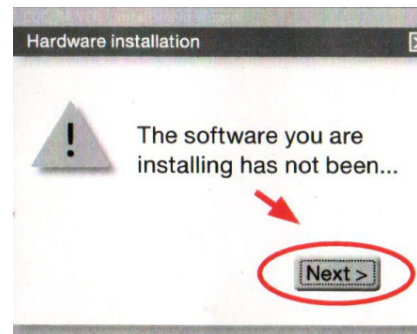
2. Unzip and click on the .exe file.
Entzippen und auf .exe-Datei klicken.
Descomprima y clic en archivo .exe.



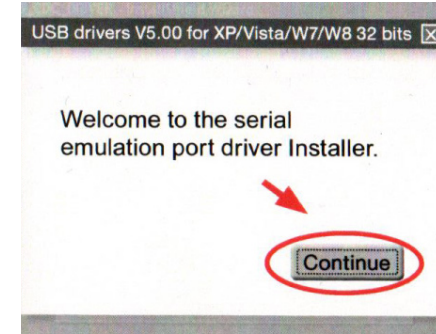
3. To install software, click "next".
Software mit „Next“ installieren.
Para instalarlo clic en «Next».



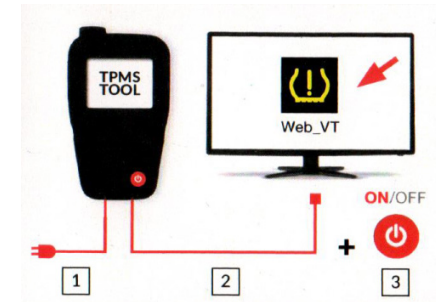
4. Accept warning message.
Warnmeldung bestätigen.
Acepte el mensaje de advertencia.



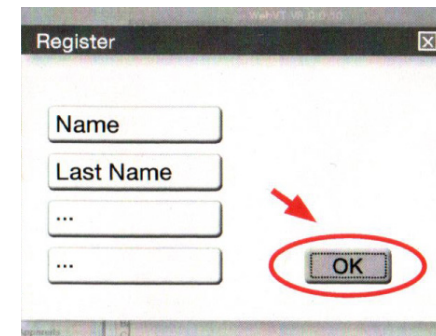
5. To install drivers click "Continue".
Treiber mit „Continue“ installieren.
Para instalar controladores, «Continue».



6. Connect tool to PC.
Gerät an PC anschließen.
Conecte el aparato al PC.



7. Register your tool.
Gerät registrieren.
Registre su aparato.



8. Update your tool.
Gerät aktualisieren.
Actualice su aparato.

